

LOKL

NIKOLSDORF

Elev **2087'**/636 m

AUSTRIA

N46 47.9

E012 52.7

4.5 NM ESE Lienz

(AFIS)

LIENZ AERODROME/FLUGPLATZ

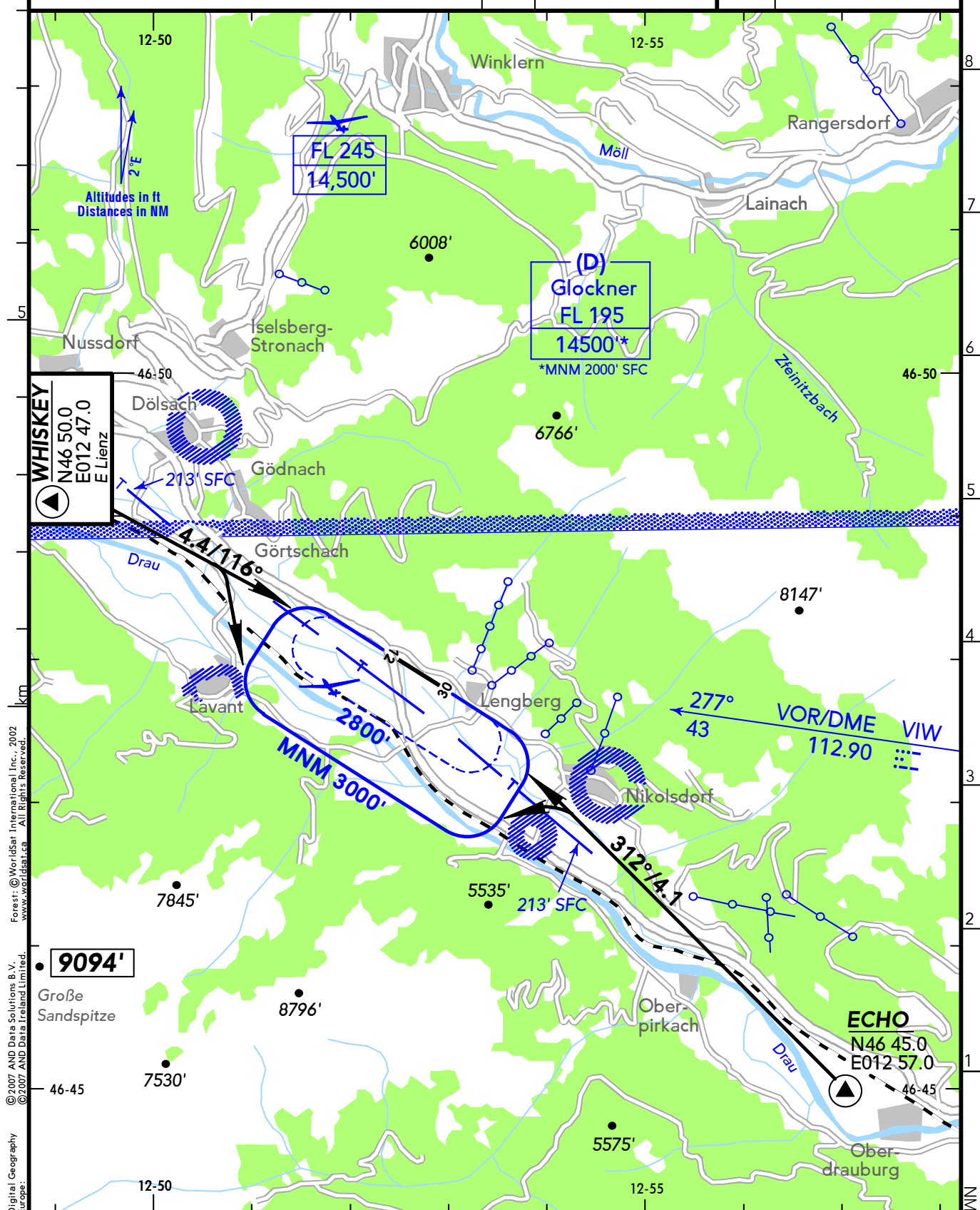
122.50

RWY

ILS

RW

ILS



CHANGES: AD ELEV - Airspace - Spot ELEV - Topography.

© JEPPESEN, 1986, 2009. ALL RIGHTS RESERVED.

LIENZ
NIKOLSDORF
AUSTRIA

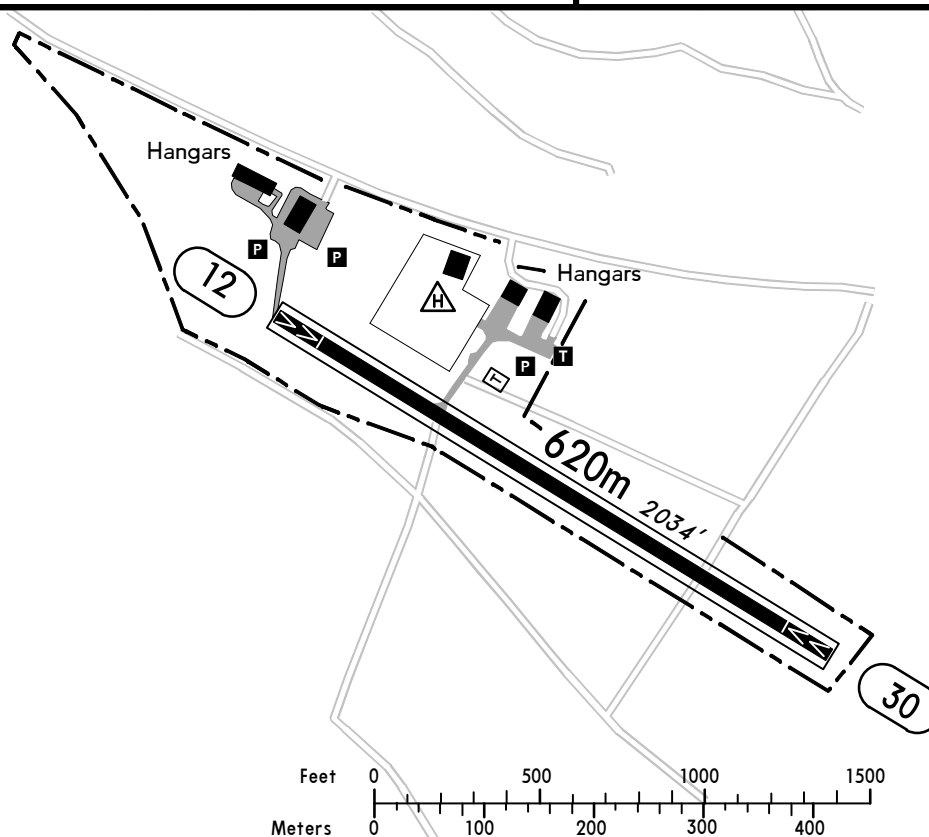
19-2 07 AUG 09

JEPPESEN

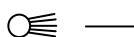


(FIS)

WIEN INFORMATION 124.40



TAXI



RWY No	Dimension (m) - Surface	TORA (m)	LDA (m)	Strength	Lights
12 30	620 x 12 Asphalt ①	570	570	2t AUW	—

① 9m grass on both sides. / 9m Gras auf beiden Seiten.

Contact LIENZ AERODROME at least at "WHISKEY" or "ECHO".

Within AD traffic listening watch shall be maintained.

Pay attention to ropeways.

1300-1400LT: TKOF with powered ACFT prohibited.

Paraglider activity NE from Lienz.

Taxiing within HEL area only via grass TWY.

Avoid overflying of the town Lienz below 4000'.

Avoid residential areas near AD.

LIENZ FLUGPLATZ spätestens über "WHISKEY" oder "ECHO" rufen.

Im Flugplatzverkehr ist ständige Hörbereitschaft aufrechtzuerhalten.

Auf Seilbahnen achten.

1300-1400LT: Starts mit motorgetriebenen LFZ untersagt.

Paragleiter NE von Lienz.

Rollen im HEL Bereich nur entlang des Gras-Rollweges.

Überflüge der Stadt Lienz nicht unter 4000'.

Wohngebiete in Platznähe meiden.